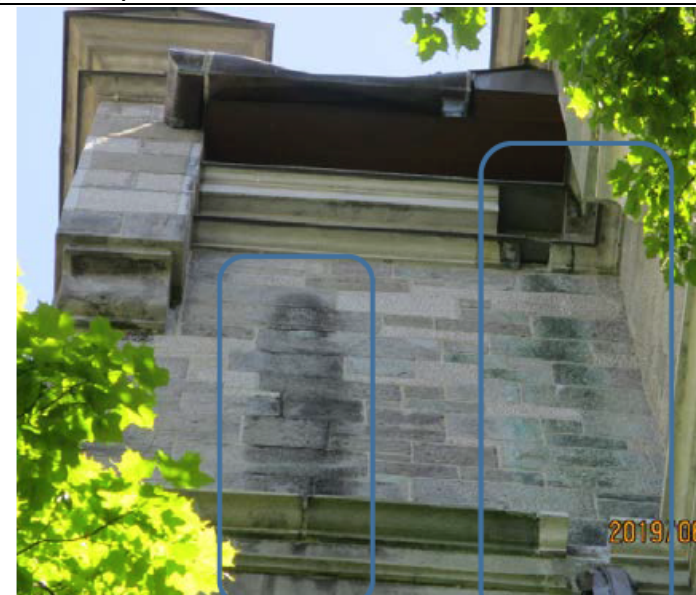


QUELQUES EXEMPLES DE PATHOLOGIES TYPIQUES :



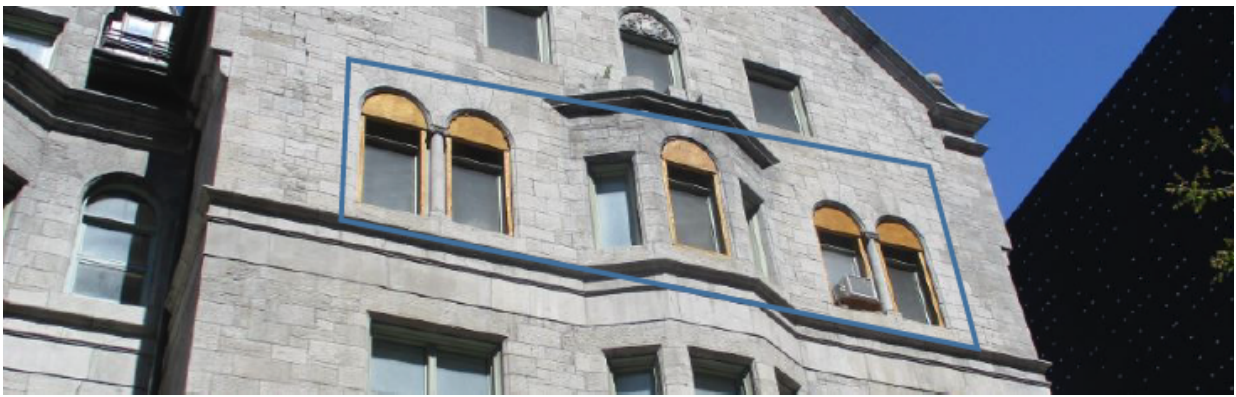
Mouvements structuraux aux pignons.

Nous soupçonnons que les fermes des pignons de toit s'écartent et exercent une pression sur les murs extérieurs. On observe des fissures en gradins sur les murs et aux contreforts de chaque côté des pignons (photos 1 et 2). Il serait très important de valider ce mouvement avec un ingénieur en structure et de développer une intervention adéquate et permanente.



Gestion des eaux de pluie aux avant-toits.

La descente pluviale repliée est un indice qu'elle était sous-dimensionnée et s'est probablement repliée sous le poids de l'accumulation de glace et d'eau. Les traces foncées sur la pierre sont des traces d'eau mal gérées qui causeront des problèmes d'érosion, de désagrègement ou d'engorgement des pierres. Si la condition n'est pas corrigée, les pierres subiront des cycles de gel et de dégel et une détérioration accélérée au moyen et au long terme. Il faudra calculer, concevoir et proposer un nouveau système de gestion des eaux de pluie.



Déplacement de la maçonnerie autour des ouvertures de fenêtre.

Présentement, les fenêtres sont barricadées avec du contreplaqué pour éviter qu'elles tombent, nous soupçonnons qu'un mouvement dans la maçonnerie serait à la source du problème de fenêtres. Une solution pour stabiliser les ouvertures devra être évaluée avec l'ingénieur en structure.

Le remplacement des fenêtres est inclus au mandat et une recherche historique des photos d'origine pour se conformer aux exigences du MCCQ et de la Ville de Montréal. Une autre hypothèse, serait que les fenêtres en aluminium de remplacement ont été installés dans des bâtis de bois existants qui ont pourri.



Bombements

Nous soupçonnons des bombements dans le mur de pierre qui seraient dus à des infiltrations d'eau causant des lentilles de glaces. Une ouverture exploratoire pourra confirmer la cause et la condition du mur de remplissage. Selon les observations, nous proposerons des mesures correctives au niveau du toit.

EXEMPLE DU DOCUMENT DES OUVERTURES EXPLORATOIRES